

DER SPIEGELSCHRANK



«GUTES DESIGN IST SAMOO»

SAMOO versprüht viel Wärme, ist schlicht, funktional und hat ein unverwechselbares Design. Die Produkte fügen sich modern und zeitlos in jede Umgebung ein. SAMOO, die Marke mit Stil.



EDLER FOKUS IM BAD

Die stilvollen Spiegelschränke SAMOO passen dank ihres modernen Designs in jede Umgebung und machen Ihr Badezimmer zu einem edlen Rückzugsort. Der Stil ist elegant mit seiner unverwechselbaren Zeichnung. Dank den ausgeklügelten modularen Möglichkeiten können die Spiegelschränke optimal und individuell auf Ihre Wünsche und Bedürfnisse hin erstellt werden. Die Spiegelschränke SAMOO tragen viel zu Ihrer persönlichen Bade-Oase bei.

Hochwertige Materialien und eine passgenaue Verarbeitung in unserer Schweizer Manufaktur in Oensingen sorgen dafür, dass sich jeder Handgriff gut anfühlt. Richten Sie sich stilvoll ein und freuen Sie sich jeden Tag von Neuem über schönes Design im Bad.



DESIGN NACH MASS



SPECIO



VALO

Wir sind der Meinung, dass gutes Design sich Ihrem Leben anpasst – nicht umgekehrt. SAMOO verschreibt sich deshalb dem Anspruch, Ihnen maximale Flexibilität für Ihre persönlichen Ansprüche zuzusichern.



CLARO



SPECIO VALO

Die Spiegelschränke SAMOO sind neben Standardmassen in jeder wünschbaren Grösse erhältlich. Bestimmen Sie die Anzahl der Flügel, die Farbe, Lichtsituation, Materialien und die Einbauvariante. Wir fertigen Ihr individuelles Exemplar in erstklassiger Ausführung in unserer Manufaktur in Oensingen an.

IHRE DESIGNOPTIONEN



BELEUCHTUNG

Wählen Sie zwischen einem direkten oder indirekten Lichtstreifen, einem Rahmenlicht sowie einer umlaufenden Beleuchtung: Eine stimmungsvolle Beleuchtung erhellt nicht nur das ganze Bad, sondern leuchtet auch Ihr Gesicht optimal aus. Der integrierte, flächenbündige und dimmbare Lichtstreifen, der über die ganze Schrankbreite läuft, sorgt für eine gleichmässige Lichtverteilung. Moderne und energieeffiziente LED-Leuchtstoffelemente spenden ein angenehmes Licht und sparen erst noch Strom.



SEITLICHE STANZMUSTER

Bei der Version, die an die Wand gesetzt wird, lassen sich die Seitenpanelen mit einem Muster ausstanzen und mit einem stimmungsvollen Lichtband versehen. Setzen Sie im Bad Ihren persönlichen Designakzent mit einem Stanzmuster nach Wunsch. Lassen Sie Ihrer Kreativität freien Lauf und machen Sie die Spiegelschränke SAMOO zu einem einzigartigen Blickfang.



OFFENE ABLAGE

Praktische Ablagen sind das A und O einer Badezimmerorganisation, wo zahlreiche kleinere Accessoires und Pflegeutensilien ihren Platz benötigen. Und nicht immer müssen sie sich hinter einer Schranktüre verstecken. Nach Wunsch fertigen wir Ihren Spiegelschrank mit einer offenen Ablage über die halbe oder gesamte Breite an.



KIPPFÄCHER

Praktischer Stauraum für grössere Objekte bieten die dezent in die Spiegelfläche eingefügten Kippfächer. Sie sind der ideale Aufbewahrungsort für einen Haartrockner oder andere elektronische Badobjekte. Nach Wunsch statten wir die Kippfächer selbstverständlich mit einer Innensteckdose aus.



TABLARE

Wählen Sie zwischen filigranen, dezenten Glastablaren und beständigen Metalltablaren mit dünnem Profil. Glastablare wirken durchscheinend und ziehen das Auge direkt auf die Produkte. Die Metalltablare werden pulverbeschichtet und sind in einer grossen Farbpalette erhältlich. Dadurch haben Sie die Möglichkeit, Akzente zu setzen.



MODULARE ORGANISATION

Gestalten Sie den Innenraum Ihres Spiegelschranks dank einer modularen Organisation ganz nach Ihren Bedürfnissen, so dass alle Ihre Utensilien, Tiegel und Töpfe ein geordnetes Zuhause finden. Denn so aufgeräumt und gradlinig die Hülle des Schrankes ist, so soll sich auch das Innere Ihres Spiegelschranks präsentieren können.



STROM

Sie bestimmen wo und wie die Steckdosen in Ihrem Spiegelschrank gesetzt werden. Nehmen Sie hierfür mit Ihrem Berater Kontakt auf.

DER PERFEKTE EINBAU



Ein passgenauer Rahmen macht das Einbauen Ihres Spiegelschranks nicht nur einfacher, sondern sorgt auch für den perfekten Abschluss in der Wand. Der millimetergenau angefertigte Einbaurahmen dient zur Vordefinition der benötigten Mauernische.

DIE EINBAU- VARIANTEN



AUFGESETZT

Auch der klassische Wandaufbau bietet Vorteile – nicht zuletzt die Designmöglichkeiten der Seitenwände mit einer zusätzlichen, stimmungsvollen Lichtquelle und Stanzung.



HALBEINGEBAUT

Der halbeingebaute Spiegelschrank wirkt optisch leicht und schwebend. Die Spiegeltüren sind seitlich vorstehend und bieten eine praktische Griffkante. Mit dem Wandvorsprung werden zudem umlaufende Silikonfugen diskret abgedeckt. Die Spiegelschränke SAMOO können bis auf vier oder acht Millimeter in die Wand eingelassen werden.



EINGEBAUT

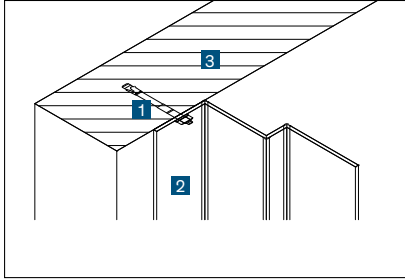
Ein flächenbündiger Wandeinbau hat den Vorteil, dass der Stauraum des Schrankes komplett in der Wand verschwindet und der Spiegel sich elegant in die Wand einfügt.

Geniessen Sie ein Maximum an Entscheidungsmöglichkeiten:
Die Spiegelschränke SAMOO sind in drei verschiedenen Einbauvarianten erhältlich und lassen sich aufgesetzt, halb- oder ganz eingebaut montieren.

ABFOLGE EINBAURAHMEN

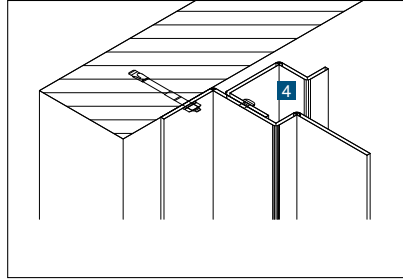


Der Spiegelschrank kann am Ende der Bauzeit eingebaut werden.
Zudem ist für jeden Wandaufbau jede Spiegelschrankschranktiefe möglich.



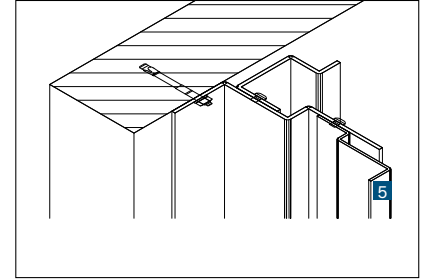
SCHRITT 1

- 1 Befestigungsmaterial je nach Untergrund auswählen
- 2 Rahmen Unterkonstruktion an Untergrund befestigen
- 3 Untergrund bestimmen z. B. Betonmauer



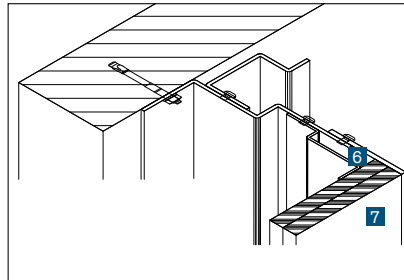
SCHRITT 2

- 4 Unterkonstruktion für Spiegelschrank anschrauben



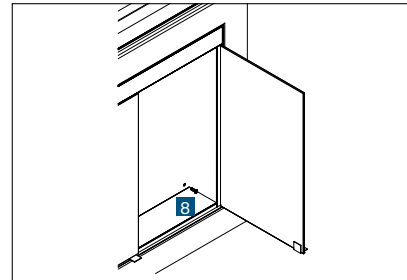
SCHRITT 3

- 5 Unterkonstruktion für Gipskartonplatten anschrauben, Distanz zu Untergrund ausmessen und mit Schrauben fixieren



SCHRITT 4

- 6 Anschlag für Gipskartonplatten, Keramik- oder Steinplatten anschrauben
- 7 Platten bis an Anschlag sauber montieren



SCHRITT 5

- 8 Spiegelschrank anschrauben, 4-seitig ausfügen



SAMOO

SAMOO
Südringstrasse 6 4702 Oensingen
T +41 62 388 42 62
info@samoo.ch samoo.ch